

ПАСПОРТ ДОСТУПНОСТИ
объекта социальной инфраструктуры
МДОУ «Детский сад № 56»

2016г.



УТВЕРЖДАЮ
Заведующий
МДОУ «Детский сад № 56»

Томаш

» _____ 20__ г.

СОГЛАСОВАНО
Руководитель ОИВ

[Signature]

« 17 » мая 20 16 г.

ПАСПОРТ ДОСТУПНОСТИ объекта социальной инфраструктуры № 1

1. Общие сведения об объекте

1.1. Наименование (вид) объекта: детский сад

Муниципальное бюджетное дошкольное образовательное учреждение Петрозаводского городского округа «Финно-угорский детский сад общеразвивающего вида с приоритетным осуществлением деятельности по познавательно-речевому развитию детей № 56 «Марьяне»

1.2. Адрес объекта: г. Петрозаводск, ул. Зайцева, д.27.

1.3. Сведения о размещении объекта:

- отдельно стоящее здание 2 этажей, 1018,7 кв.м

- часть здания _____ этажей (или на _____ этаже), _____ кв.м

- наличие прилегающего земельного участка - да; 5556 кв.м

1.4. Год постройки здания 1965 г., последнего капитального ремонта нет.

1.5. Дата предстоящих плановых ремонтных работ: текущего – июль 2016г.; капитального – нет. Требуется ремонт внутренней системы центрального отопления с полной заменой отопительных приборов и реконструкция теплового пункта, фасад здания, установка 6 теневых навесов, замена окон, ремонт пищеблока с целью выполнения требований последовательности (поточности) технологических процессов, ремонт ограждения участка.

Сведения об организации, расположенной на объекте

1.6. Название организации (учреждения), (полное юридическое наименование – согласно учредительных документов, краткое наименование):

Муниципальное бюджетное дошкольное образовательное учреждение Петрозаводского городского округа «Финно-угорский детский сад общеразвивающего вида с приоритетным осуществлением деятельности по познавательно-речевому развитию детей №56 «Марьяне» (МДОУ «Детский сад № 56»).

1.7. Юридический адрес организации (учреждения):

185031 г. Петрозаводск, ул. Зайцева, д.27.

1.8. Основание для пользования объектом (оперативное управление, аренда, собственность): договор ссуды.

1.9. Форма собственности (государственная, негосударственная): государственная

1.10. Территориальная принадлежность (федеральная, региональная, муниципальная): муниципальная.

1.11. Вышестоящая организация (наименование):

Администрация Петрозаводского городского округа.

1.12. Адрес вышестоящей организации, другие координаты:

г. Петрозаводск, ул. Ленина, д. 2.

2. Характеристика деятельности организации на объекте (по обслуживанию населения)

2.1. Сфера деятельности (здравоохранение, образование, социальная защита, физическая культура и спорт, культура, связь и информация, транспорт, жилой фонд, потребительский рынок и сфера услуг, другое): образование.

2.2. Виды оказываемых услуг:

1. Предоставление дошкольного образования по основным общеобразовательным программам;

2. Создание условий для осуществления присмотра и ухода за детьми, содержания детей.

2.3. Форма оказания услуг: (на объекте, с длительным пребыванием, в т.ч. проживанием, на дому, дистанционно): на объекте.

2.4. Категории обслуживаемого населения по возрасту: (дети, взрослые трудоспособного возраста, пожилые; все возрастные категории): дети - физические лица в возрасте до 8 лет.

2.5. Категории обслуживаемых инвалидов: инвалиды, передвигающиеся на коляске, инвалиды с нарушениями опорно-двигательного аппарата; нарушениями зрения, нарушениями слуха, нарушениями умственного развития: нет

2.6. Плановая мощность: посещаемость (количество обслуживаемых в день), вместимость, пропускная способность: 150 детей; 33 человека обслуживающий персонал.

2.7. Участие в исполнении ИПР инвалида, ребенка-инвалида (да, нет): нет

3. Состояние доступности объекта

3.1. Путь следования к объекту пассажирским транспортом

(описать маршрут движения с использованием пассажирского транспорта)

До детского сада можно доехать пассажирским транспортом маршрутами № 4,8,14,19,22,25 до остановки «Краснофлотская», от остановки прямо пешком 200 метров по ул. Краснофлотской до улицы Зайцева, где находится детский сад.

наличие адаптированного пассажирского транспорта к объекту - нет

3.2. Путь к объекту от ближайшей остановки пассажирского транспорта:

3.2.1. расстояние до объекта от остановки транспорта: от остановки «Краснофлотская» 200 м

3.2.2. время движения (пешком) 5 - 7 мин.

3.2.3. наличие выделенного от проезжей части пешеходного пути (да, нет): да

3.2.4. Перекрестки: нерегулируемые; регулируемые, со звуковой сигнализацией, таймером; нет: нет

3.2.5. Информация на пути следования к объекту: акустическая, тактильная, визуальная; нет: нет

3.2.6. Перепады высоты на пути: есть, нет (описать) нет

Их обустройство для инвалидов на коляске: да, нет - нет

3.3 Организация доступности объекта для инвалидов – форма обслуживания*

№№ п/п	Категория инвалидов (вид нарушения)	Вариант организации доступности объекта (формы обслуживания)*
1.	Все категории инвалидов и МГН	ВНД

	<i>в том числе инвалиды:</i>	
2	передвигающиеся на креслах-колясках	ВНД
3	с нарушениями опорно-двигательного аппарата	ВНД
4	с нарушениями зрения	ВНД
5	с нарушениями слуха	ВНД
6	с нарушениями умственного развития	ВНД

* - указывается один из вариантов: «А», «Б», «ДУ», «ВНД»

3.4 Состояние доступности основных структурно-функциональных зон

№ № п \п	Основные структурно-функциональные зоны	Состояние доступности, в том числе для основных категорий инвалидов**
1.	Территория, прилегающая к зданию (участок)	ДУ
2.	Вход (входы) в здание	ВНД
3.	Путь (пути) движения внутри здания (в т.ч. пути эвакуации)	ВНД
4.	Зона целевого назначения здания (целевого посещения объекта)	ВНД
5.	Санитарно-гигиенические помещения	ВНД
6.	Система информации и связи (на всех зонах)	ВНД
7.	Пути движения к объекту (от остановки транспорта)	ВНД

** Указывается: ДП-В - доступно полностью всем; ДП-И (К, О, С, Г, У) – доступно полностью избирательно (указать категории инвалидов); ДЧ-В - доступно частично всем; ДЧ-И (К, О, С, Г, У) – доступно частично избирательно (указать категории инвалидов); ДУ - доступно условно, ВНД – временно недоступно

3.5. ИТОГОВОЕ ЗАКЛЮЧЕНИЕ о состоянии доступности ОСИ: ВНД

4. Управленческое решение

4.1. Рекомендации по адаптации основных структурных элементов объекта

№ № п \п	Основные структурно-функциональные зоны объекта	Рекомендации по адаптации объекта (вид работы)*
1	Территория, прилегающая к зданию (участок)	технические решения невозможны – организация альтернативной формы обслуживания
2	Вход (входы) в здание	технические решения невозможны – организация альтернативной формы обслуживания
3	Путь (пути) движения внутри здания (в т.ч. пути эвакуации)	технические решения невозможны – организация альтернативной формы обслуживания
4	Зона целевого назначения здания (целевого посещения объекта)	технические решения невозможны – организация альтернативной формы обслуживания
5	Санитарно-гигиенические помещения	технические решения невозможны – организация альтернативной формы обслуживания

6	Система информации на объекте (на всех зонах)	технические решения невозможны – организация альтернативной формы обслуживания
7	Пути движения к объекту (от остановки транспорта)	технические решения невозможны – организация альтернативной формы обслуживания
8	Все зоны и участки	технические решения невозможны – организация альтернативной формы обслуживания

*- указывается один из вариантов (видов работ): не нуждается; ремонт (текущий, капитальный); индивидуальное решение с ТСР; технические решения невозможны – организация альтернативной формы обслуживания

4.2. Период проведения работ - 2016-2020гг.

в рамках исполнения Региональной программы «Доступная среда в Республике Карелия 2016-2020гг.»

(указывается наименование документа: программы, плана)

4.3 Ожидаемый результат (по состоянию доступности) после выполнения работ по адаптации ВНД

Оценка результата исполнения программы, плана (по состоянию доступности) ВНД

4.4. Для принятия решения требуется, не требуется *(нужное подчеркнуть)*:

согласование

Имеется заключение уполномоченной организации о состоянии доступности объекта *(наименование документа и выдавшей его организации, дата)*, нет

4.5. Информация размещена (обновлена) на Карте доступности Республики Карелия не размещена

(дата, наименование сайта, портала)

УТВЕРЖДАЮ
Руководитель
вышестоящей организации

« 17 » мая 20 16 г.

**АКТ ОБСЛЕДОВАНИЯ
объекта социальной инфраструктуры**

« / » _____ 20__ г.

Наименование органа исполнительной власти
Республики Карелия

1. Общие сведения об объекте

- 1.1. Наименование (вид) объекта: детский сад
1.2. Адрес объекта: г. Петрозаводск, ул. Зайцева, д.27.
1.3. Сведения о размещении объекта:
- отдельно стоящее здание 2 этажей, 1018,7 кв.м
- часть здания _____ этажей (или на _____ этаже), _____ кв.м
- наличие прилегающего земельного участка - да; 5556 кв.м
1.4. Год постройки здания 1965 г., последнего капитального ремонта нет
1.5. Дата предстоящих плановых ремонтных работ: текущего – ежегодно; капитального - требуется ремонт внутренней системы центрального отопления с полной заменой отопительных приборов и реконструкция теплового пункта, фасад здания, установка 6 тентовых навесов, замена окон, ремонт пищеблока с целью выполнения требований последовательности (поточности) технологических процессов, ремонт ограждения участка.
1.6. Название организации (учреждения), (полное юридическое наименование – согласно Уставу, краткое наименование): муниципальное бюджетное дошкольное образовательное учреждение Петрозаводского городского округа «Финно-угорский детский сад общеразвивающего вида с приоритетным осуществлением деятельности по познавательно-речевому развитию детей № 6 «Марьяне» (МДОУ «Детский сад № 56»)
1.7. Юридический адрес организации (учреждения) г. Петрозаводск, ул. Зайцева, д.27.

2. Характеристика деятельности организации на объекте

Дополнительная информация - нет

3. Состояние доступности объекта

3.1. Путь следования к объекту пассажирским транспортом

(описать маршрут движения с использованием пассажирского транспорта)

До Детского сада можно доехать пассажирским транспортом: маршрутами № 4, 8, 14, 19, 22, 25 (остановка «Краснофлотская»), от остановки прямо пешком 200 метров по ул. Краснофлотской до улицы Зайцева, где находится детский сад.

Наличие адаптированного пассажирского транспорта к объекту - нет.

3.2. Путь к объекту от ближайшей остановки пассажирского транспорта:

3.2.1. расстояние до объекта от остановки транспорта: от остановки «Краснофлотская» 200 м.

3.2.2. время движения (пешком) 5-7 мин.

3.2.3. наличие выделенного от проезжей части пешеходного пути (да, нет): да

3.2.4. Перекрестки: *нерегулируемые; регулируемые, со звуковой сигнализацией, таймером;*
нет: нет

3.2.5. Информация на пути следования к объекту: *акустическая, тактильная, визуальная;*
нет: нет

3.2.6. Перепады высоты на пути: *есть, нет* (описать): нет

Их обустройство для инвалидов на коляске: *да, нет* - нет

3.3 Организация доступности объекта для инвалидов – форма обслуживания*

№№ п/п	Категория инвалидов (вид нарушения)	Вариант организации доступности объекта (формы обслуживания)*
1.	Все категории инвалидов и МГН	ВНД
	<i>в том числе инвалиды:</i>	
2.	передвигающиеся на креслах-колясках	ВНД
3.	с нарушениями опорно-двигательного аппарата	ВНД
4.	с нарушениями зрения	ВНД
5.	с нарушениями слуха	ВНД
6.	с нарушениями умственного развития	ВНД

* - указывается один из вариантов: «А», «Б», «ДУ», «ВНД»

3.4 Состояние доступности основных структурно-функциональных зон

№ № п/п	Основные структурно- функциональные зоны	Состояние доступности, в том числе для основных категорий инвалидов**	Приложение	
			№ на плане	№ фото
1.	Территория, прилегающая к зданию (участок)	ВНД	-	-
2.	Вход (входы) в здание	ВНД	-	-
3.	Путь (пути) движения внутри здания (в т.ч. пути эвакуации)	ВНД	-	-
4.	Зона целевого назначения здания (целевого посещения объекта)	ВНД	-	-
5.	Санитарно-гигиенические помещения	ВНД	-	-
6.	Система информации и связи (на всех зонах)	ВНД	-	-
7.	Пути движения к объекту (от остановки транспорта)	ВНД	-	-

** Указывается: ДП-В - доступно полностью всем; ДП-И (К, О, С, Г, У) – доступно полностью избирательно (указать категории инвалидов); ДЧ-В - доступно частично всем; ДЧ-И (К, О, С, Г, У) – доступно частично избирательно (указать категории инвалидов); ДУ - доступно условно, ВНД - недоступно

3.5. ИТОГОВОЕ ЗАКЛЮЧЕНИЕ о состоянии доступности ОСИ: ВНД

4. Управленческое решение (проект)

4.1. Рекомендации по адаптации основных структурных элементов объекта:

№ № п \п	Основные структурно-функциональные зоны объекта	Рекомендации по адаптации объекта (вид работы)*
1	Территория, прилегающая к зданию (участок)	технические решения невозможны – организация альтернативной формы обслуживания
2	Вход (входы) в здание	технические решения невозможны – организация альтернативной формы обслуживания
3	Путь (пути) движения внутри здания (в т.ч. пути эвакуации)	технические решения невозможны – организация альтернативной формы обслуживания
4	Зона целевого назначения здания (целевого посещения объекта)	технические решения невозможны – организация альтернативной формы обслуживания
5	Санитарно-гигиенические помещения	технические решения невозможны – организация альтернативной формы обслуживания
6	Система информации на объекте (на всех зонах)	технические решения невозможны – организация альтернативной формы обслуживания
7	Пути движения к объекту (от остановки транспорта)	технические решения невозможны – организация альтернативной формы обслуживания
8.	Все зоны и участки	технические решения невозможны – организация альтернативной формы обслуживания

*- указывается один из вариантов (видов работ): не нуждается; ремонт (текущий, капитальный); индивидуальное решение с ТСР; технические решения невозможны – организация альтернативной формы обслуживания

4.2. Период проведения работ 2016 -2020г.

в рамках исполнения Региональной программы «Доступная среда в РК 2016-2020г.»

(указывается наименование документа: программы, плана)

4.3 Ожидаемый результат (по состоянию доступности) после выполнения работ по адаптации ДУ

Оценка результата исполнения программы, плана (по состоянию доступности) _____

4.4. Для принятия решения требуется, не требуется *(нужное подчеркнуть)*:

4.4.1. согласование на заседании Совета по делам инвалидов при Главе Республики Карелия

4.4.2. согласование работ с надзорными органами (в сфере проектирования и строительства, архитектуры, охраны памятников, другое - указать) да

4.4.3. техническая экспертиза; разработка проектно-сметной документации - да

4.4.4. согласование с вышестоящей организацией (собственником объекта) - да

4.4.5. согласование с общественными организациями инвалидов

4.4.6. другое

Имеется заключение уполномоченной организации о состоянии доступности объекта *(наименование документа и выдавшей его организации, дата)*, прилагается - нет

4.2. Период проведения работ 2016 -2020г.
в рамках исполнения Региональной программы «Доступная среда в РК 2016-2020г.»
(указывается наименование документа: программы, плана)

4.3 Ожидаемый результат (по состоянию доступности) после выполнения работ по адаптации
ДУ
Оценка результата исполнения программы, плана (по состоянию доступности)

4.4. Для принятия решения требуется, не требуется (нужное подчеркнуть):

4.4.1. согласование на заседании Совета по делам инвалидов при Главе Республики Карелия

4.4.2. согласование работ с надзорными органами (в сфере проектирования и строительства, архитектуры, охраны памятников, другое - указать) да

4.4.3. техническая экспертиза; разработка проектно-сметной документации - да

4.4.4. согласование с вышестоящей организацией (собственником объекта) - да

4.4.5. согласование с общественными организациями инвалидов

4.4.6. другое

Имеется заключение уполномоченной организации о состоянии доступности объекта
(наименование документа и выдавшей его организации, дата), прилагается - нет

4.7. Информация может быть размещена (обновлена) на Карте доступности Республики Карелия – не размещена
(дата, наименование сайта, портала)

5. Особые отметки

ПРИЛОЖЕНИЯ:

Результаты обследования:

1. Территории, прилегающей к зданию (участок)	на <u>2</u> л.
2. Входа (входов) в здание	на <u>2</u> л.
3. Путь (путей) движения внутри здания	на <u>3</u> л.
4. Зоны целевого назначения объекта	на <u>3</u> л.
5. Санитарно-гигиенических помещений	на <u>1</u> л.
6. Системы информации (и связи) на объекте	на <u>1</u> л.
Результаты фотофиксации на объекте _____	на _____ л.
Позажные планы, паспорт БТИ _____	на <u>2</u> л.
Другое (в том числе дополнительная информация о путях движения к объекту)	

Руководитель
рабочей группы

Заведующий Башина Е.А.
(Должность, Ф.И.О.)

Башина
(Подпись)

Члены рабочей группы:

Заместитель по АХР Филинская Е.П.
(Должность, Ф.И.О.)

Филинская
(Подпись)

Делопроизводитель Здерева Т.Ю.
(Должность, Ф.И.О.)

Здерева
(Подпись)



4.7. Информация может быть размещена (обновлена) на Карте доступности Республики Карелия – не размещена
(дата, наименование сайта, портала)

5. Особые отметки

ПРИЛОЖЕНИЯ:

Результаты обследования:

- | | |
|---|----------------|
| 1. Территории, прилегающей к зданию (участок) | на _____ л. |
| 2. Входа (входов) в здание | на _____ л. |
| 3. Путь (путей) движения внутри здания | на _____ л. |
| 4. Зоны целевого назначения объекта | на _____ л. |
| 5. Санитарно-гигиенических помещений | на _____ л. |
| 6. Системы информации (и связи) на объекте | на _____ л. |
| Результаты фотофиксации на объекте _____ | на _____ л. |
| Позэтажные планы, паспорт БТИ _____ | на <u>2</u> л. |
| Другое (в том числе дополнительная информация о путях движения к объекту) | |

Руководитель
рабочей группы

✓

(Должность, Ф.И.О.)

(Подпись)

Члены рабочей группы:

✓
J

(Должность, Ф.И.О.)

(Подпись)

(Должность, Ф.И.О.)

(Подпись)

I Результаты обследования:

1. Территории, прилегающей к зданию (участка)

МДОУ «Детский сад № 56», г. Петрозаводск, ул. Зайцева, д. 27

Наименование объекта, адрес

№ п/п	Наименование функционально-планировочного элемента	Наличие элемента			Выявленные нарушения и замечания		Работы по адаптации объектов	
		есть/нет	№ на плане	№ фото	Содержание	Значимо для инвалида (категория)	Содержание	Виды работ
1.1	Вход (входы) на территорию	есть	-	-	ВНД -архитектурно-планировочные и организационные решения отсутствуют, требуют дополнительных согласований -параметры структурно-планировочных элементов не соответствуют нормативным требованиям; - нет альтернативных форм обслуживания	Все категории инвалидов и МГН	обустройство может быть выполнено лишь в порядке капитального ремонта и реконструкции	капитальный ремонт
1.2	Путь (пути) движения на территории	есть	-	-	ВНД -архитектурно-планировочные и организационные решения отсутствуют, требуют дополнительных согласований -параметры структурно-планировочных элементов не соответствуют нормативным требованиям; - нет альтернативных форм обслуживания	Все категории инвалидов и МГН	обустройство может быть выполнено лишь в порядке капитального ремонта и реконструкции	капитальный ремонт
1.3	Лестница (наружная)	-	-	-	ВНД -архитектурно-планировочные и организационные решения отсутствуют, требуют дополнительных согласований -параметры структурно-планировочных элементов не соответствуют нормативным требованиям; - нет альтернативных форм обслуживания	Все категории инвалидов и МГН	обустройство может быть выполнено лишь в порядке капитального ремонта и реконструкции	капитальный ремонт

1.4	Пандус (наружный)	-	-	-	ВНД -архитектурно-планировочные и организационные решения отсутствуют либо, требуют дополнительных согласований -параметры структурно-планировочных элементов не соответствуют нормативным требованиям - нет альтернативных форм обслуживания	Все категории инвалидов и МГН	обустройство может быть выполнено лишь в порядке капитального ремонта и реконструкции	капитальный ремонт
1.5	Автостоянка и парковка	-	-	-	ВНД -архитектурно-планировочные и организационные решения отсутствуют, требуют дополнительных согласований -параметры структурно-планировочных элементов не соответствуют нормативным требованиям; - нет альтернативных форм обслуживания	Все категории инвалидов и МГН	обустройство может быть выполнено лишь в порядке капитального ремонта и реконструкции	капитальный ремонт
	ОБЩИЕ требования к зоне							

II Заключение по зоне:

Наименование структурно-функциональной зоны	Состояние доступности* (к пункту 3.4 Акта обследования ОСИ)	Приложение		Рекомендации по адаптации (вид работы)** к пункту 4.1 Акта обследования ОСИ
		№ на плане	№ фото	
Земельный участок	ВНД	-	-	капитальный ремонт

* указывается: ДП-В - доступно полностью всем; ДП-И (К, О, С, Г, У) – доступно полностью избирательно (указать категории инвалидов); ДЧ-В - доступно частично всем; ДЧ-И (К, О, С, Г, У) – доступно частично избирательно (указать категории инвалидов); ДУ - доступно условно, ВНД - недоступно

**указывается один из вариантов: не нуждается; ремонт (текущий, капитальный); индивидуальное решение с ТСР; технические решения невозможны – организация альтернативной формы обслуживания

Комментарий к заключению: капитальный ремонт, технические решения невозможны.

2. Входа (входов) в здание

№ п/п	Наименование функционально-планировочного элемента	Наличие элемента			Выявленные нарушения и замечания		Работы по адаптации объектов	
		есть/нет	№ на плане	№ фото	Содержание	Значимо для инвалида (категория)	Содержание	Виды работ
2.1	Лестница (наружная)	нет	-	-	ВНД -архитектурно-планировочные и организационные решения отсутствуют, требуют дополнительных согласований -параметры структурно-планировочных элементов не соответствуют нормативным требованиям; - нет альтернативных форм обслуживания	Все категории инвалидов и МГН	обустройство может быть выполнено лишь в порядке капитального ремонта и реконструкции	капитальный ремонт
2.2	Пандус (наружный)	нет	-	-	ВНД -архитектурно-планировочные и организационные решения отсутствуют, требуют дополнительных согласований -параметры структурно-планировочных элементов не соответствуют нормативным требованиям; - нет альтернативных форм обслуживания	Все категории инвалидов и МГН	обустройство может быть выполнено лишь в порядке капитального ремонта и реконструкции	капитальный ремонт
2.3	Входная площадка (перед дверью)	нет	-	-	ВНД -архитектурно-планировочные и организационные решения отсутствуют, требуют дополнительных согласований -параметры структурно-планировочных элементов не соответствуют нормативным требованиям; - нет альтернативных форм обслуживания	Все категории инвалидов и МГН	обустройство может быть выполнено лишь в порядке капитального ремонта и реконструкции	капитальный ремонт
2.4	Дверь (входная)	есть	1-Н	-	ВНД -архитектурно-планировочные и организационные решения	Все категории инвалидов и	обустройство может быть выполнено лишь в порядке капитального	капитальный ремонт

					отсутствуют, требуют дополнительных согласований -параметры структурно-планировочных элементов не соответствуют нормативным требованиям; - нет альтернативных форм обслуживания	МГН	ремонта и реконструкции	
2.5	Тамбур	есть	12, 35	-	ВНД -архитектурно-планировочные и организационные решения отсутствуют, требуют дополнительных согласований -параметры структурно-планировочных элементов не соответствуют нормативным требованиям; - нет альтернативных форм обслуживания	Все категории инвалидов и МГН	обустройство может быть выполнено лишь в порядке капитального ремонта и реконструкции	капитальный ремонт
	ОБЩИЕ требования к зоне				ВНД -архитектурно-планировочные и организационные решения отсутствуют, требуют дополнительных согласований -параметры структурно-планировочных элементов не соответствуют нормативным требованиям; - нет альтернативных форм обслуживания	Все категории инвалидов и МГН	обустройство может быть выполнено лишь в порядке капитального ремонта и реконструкции	капитальный ремонт

II Заключение по зоне:

Наименование структурно-функциональной зоны	Состояние доступности* (к пункту 3.4 Акта обследования ОСИ)	Приложение		Рекомендации по адаптации (вид работы)** к пункту 4.1 Акта обследования ОСИ
		№ на плане	№ фото	
Детский сад, здание	ВНД	Лит.А	-	обустройство может быть выполнено лишь в порядке капитального ремонта и реконструкции

* указывается: ДП-В - доступно полностью всем; ДП-И (К, О, С, Г, У) – доступно полностью избирательно (указать категории инвалидов); ДЧ-В - доступно частично всем; ДЧ-И (К, О, С, Г, У) – доступно частично избирательно (указать категории инвалидов); ДУ - доступно условно, ВНД - недоступно

**указывается один из вариантов: не нуждается; ремонт (текущий, капитальный); индивидуальное решение с ТСР; технические решения невозможны – организация альтернативной формы обслуживания

Комментарий к заключению: капитальный ремонт, технические решения невозможны

3. Пути (путей) движения внутри здания (в т.ч. путей эвакуации)

№ п/п	Наименование функционально-планировочного элемента	Наличие элемента			Выявленные нарушения и замечания		Работы по адаптации объектов	
		есть/нет	№ на плане	№ фото	Содержание	Значимо для инвалида (категория)	Содержание	Виды работ
3.1	Коридор (вестибюль, зона ожидания, галерея, балкон)	есть	40	-	ВНД -архитектурно-планировочные и организационные решения отсутствуют, требуют дополнительных согласований -параметры структурно-планировочных элементов не соответствуют нормативным требованиям; - нет альтернативных форм обслуживания	Все категории инвалидов и МГН	обустройство может быть выполнено лишь в порядке капитального ремонта и реконструкции	капитальный ремонт
3.2	Лестница (внутри здания)	есть	13, 36, 7, 23	-	ВНД -архитектурно-планировочные и организационные решения отсутствуют, требуют дополнительных согласований -параметры структурно-планировочных элементов не соответствуют нормативным требованиям; - нет альтернативных форм обслуживания	Все категории инвалидов и МГН	обустройство может быть выполнено лишь в порядке капитального ремонта и реконструкции	капитальный ремонт
3.3	Пандус (внутри здания)	нет	-	-	ВНД -архитектурно-планировочные и организационные решения отсутствуют, требуют дополнительных согласований -параметры структурно-планировочных элементов не соответствуют нормативным требованиям; - нет альтернативных форм обслуживания	Все категории инвалидов и МГН	обустройство может быть выполнено лишь в порядке капитального ремонта и реконструкции	капитальный ремонт
3.4	Лифт пассажирский (или подъемник)	нет	-	-	ВНД -архитектурно-планировочные и организационные решения отсутствуют, требуют	Все категории инвалидов и	обустройство может быть выполнено лишь в порядке капитального	капитальный ремонт

					дополнительных согласований -параметры структурно-планировочных элементов не соответствуют нормативным требованиям; - нет альтернативных форм обслуживания	МГН	ремонта и реконструкции	
3.5	Дверь	есть			ВНД -архитектурно-планировочные и организационные решения отсутствуют, требуют дополнительных согласований -параметры структурно-планировочных элементов не соответствуют нормативным требованиям; - нет альтернативных форм обслуживания	Все категории инвалидов и МГН	обустройство может быть выполнено лишь в порядке капитального ремонта и реконструкции	капитальный ремонт
3.6	Пути эвакуации (в т.ч. зоны безопасности)	есть	1, 30, 20	-	ВНД -архитектурно-планировочные и организационные решения отсутствуют, требуют дополнительных согласований -параметры структурно-планировочных элементов не соответствуют нормативным требованиям; - нет альтернативных форм обслуживания	Все категории инвалидов и МГН	обустройство может быть выполнено лишь в порядке капитального ремонта и реконструкции	капитальный ремонт
	ОБЩИЕ требования к зоне				ВНД -архитектурно-планировочные и организационные решения отсутствуют, требуют дополнительных согласований -параметры структурно-планировочных элементов не соответствуют нормативным требованиям; - нет альтернативных форм обслуживания	Все категории инвалидов и МГН	обустройство может быть выполнено лишь в порядке капитального ремонта и реконструкции	капитальный ремонт

II Заключение по зоне:

Наименование структурно-функциональной зоны	Состояние доступности* (к пункту 3.4 Акта обследования ОСИ)	Приложение		Рекомендации по адаптации (вид работы)** к пункту 4.1 Акта обследования ОСИ
		№ на плане	№ фото	

Пути движения внутри здания	ВНД		-	обустройство может быть выполнено лишь в порядке капитального ремонта и реконструкции
--------------------------------	-----	--	---	---

* указывается: **ДП-В** - доступно полностью всем; **ДП-И** (К, О, С, Г, У) – доступно полностью избирательно (указать категории инвалидов); **ДЧ-В** - доступно частично всем; **ДЧ-И** (К, О, С, Г, У) – доступно частично избирательно (указать категории инвалидов); **ДУ** - доступно условно, **ВНД** - недоступно

**указывается один из вариантов: не нуждается; ремонт (текущий, капитальный); индивидуальное решение с ТСП; технические решения невозможны – организация альтернативной формы обслуживания

Комментарий к заключению: капитальный ремонт, технические решения невозможны

**4. Зоны целевого назначения здания (целевого посещения объекта)
Вариант I – зона обслуживания инвалидов**

№ п/п	Наименование функционально-планировочного элемента	Наличие элемента			Выявленные нарушения и замечания		Работы по адаптации объектов	
		есть/нет	№ на плане	№ фото	Содержание	Значимо для инвалида (категория)	Содержание	Виды работ
4.1	Кабинетная форма обслуживания	нет	-	-	ВНД -архитектурно-планировочные и организационные решения отсутствуют, требуют дополнительных согласований -параметры структурно-планировочных элементов не соответствуют нормативным требованиям; - нет альтернативных форм обслуживания	Все категории инвалидов и МГН	обустройство может быть выполнено лишь в порядке капитального ремонта и реконструкции	капитальный ремонт
4.2	Зальная форма обслуживания	нет	-	-				
4.3	Прилавочная форма обслуживания	нет	-	-				
4.4	Форма обслуживания с перемещением по маршруту	нет	-	-				
4.5	Кабина индивидуального обслуживания	нет	-	-				
	ОБЩИЕ требования к зоне	нет	-	-				

II Заключение по зоне:

Наименование структурно-функциональной зоны	Состояние доступности* (к пункту 3.4 Акта обследования ОСИ)	Приложение		Рекомендации по адаптации (вид работы)** к пункту 4.1 Акта обследования ОСИ
		№ на плане	№ фото	
Зона обслуживания	ВНД	-	-	обустройство может быть выполнено лишь в порядке капитального ремонта и реконструкции

* указывается: **ДП-В** - доступно полностью всем; **ДП-И** (К, О, С, Г, У) – доступно полностью избирательно (указать категории инвалидов); **ДЧ-В** - доступно частично всем; **ДЧ-И** (К, О, С, Г, У) – доступно частично избирательно (указать категории инвалидов); **ДУ** - доступно условно, **ВНД** - недоступно

**указывается один из вариантов: не нуждается; ремонт (текущий, капитальный); индивидуальное решение с ТСР; технические решения невозможны – организация альтернативной формы обслуживания

Комментарий к заключению: капитальный ремонт, технические решения невозможны

**4. Зоны целевого назначения здания (целевого посещения объекта)
Вариант II – места приложения труда**

Наименование функционально-планировочного элемента	Наличие элемента			Выявленные нарушения и замечания		Работы по адаптации объектов	
	есть/нет	№ на плане	№ фото	Содержание	Значимо для инвалида (категория)	Содержание	Виды работ
Место приложения труда	нет	-	-	ВНД -архитектурно-планировочные и организационные решения отсутствуют, требуют дополнительных согласований -параметры структурно-планировочных элементов не соответствуют нормативным требованиям; - нет альтернативных форм обслуживания	Все категории инвалидов и МГН	обустройство может быть выполнено лишь в порядке капитального ремонта и реконструкции	капитальный ремонт

II Заключение по зоне:

Наименование структурно-функциональной зоны	Состояние доступности* (к пункту 3.4 Акта обследования ОСИ)	Приложение		Рекомендации по адаптации (вид работы)** к пункту 4.1 Акта обследования ОСИ
		№ на плане	№ фото	
Место приложения труда	ВНД	-	-	капитальный ремонт

* указывается: **ДП-В** - доступно полностью всем; **ДП-И** (К, О, С, Г, У) – доступно полностью избирательно (указать категории инвалидов); **ДЧ-В** - доступно частично всем; **ДЧ-И** (К, О, С, Г, У) – доступно частично избирательно (указать категории инвалидов); **ДУ** - доступно условно, **ВНД** - недоступно

**указывается один из вариантов: не нуждается; ремонт (текущий, капитальный); индивидуальное решение с ТСР; технические решения невозможны – организация альтернативной формы обслуживания

Комментарий к заключению: капитальный ремонт, технические решения невозможны

**4. Зоны целевого назначения здания (целевого посещения объекта)
Вариант III – жилые помещения**

Наименование функционально-планировочного элемента	Наличие элемента			Выявленные нарушения и замечания		Работы по адаптации объектов	
	есть/нет	№ на плане	№ фото	Содержание	Значимо для инвалида (категория)	Содержание	Виды работ
Жилые помещения	нет	-	-	ВНД -архитектурно-планировочные и организационные решения отсутствуют, требуют дополнительных согласований -параметры структурно-планировочных элементов не соответствуют нормативным требованиям; - нет альтернативных форм обслуживания	Все категории инвалидов и МГН	обустройство может быть выполнено лишь в порядке капитального ремонта и реконструкции	капитальный ремонт

II Заключение по зоне:

Наименование структурно-функциональной зоны	Состояние доступности* (к пункту 3.4 Акта обследования ОСИ)	Приложение		Рекомендации по адаптации (вид работы)** к пункту 4.1 Акта обследования ОСИ
		№ на плане	№ фото	
Жилые помещения	ВНД	-		обустройство может быть выполнено лишь в порядке капитального ремонта и реконструкции

* указывается: **ДП-В** - доступно полностью всем; **ДП-И** (К, О, С, Г, У) – доступно полностью избирательно (указать категории инвалидов); **ДЧ-В** - доступно частично всем; **ДЧ-И** (К, О, С, Г, У) – доступно частично избирательно (указать категории инвалидов); **ДУ** - доступно условно, **ВНД** - недоступно

**указывается один из вариантов: не нуждается; ремонт (текущий, капитальный); индивидуальное решение с ТСП; технические решения невозможны – организация альтернативной формы обслуживания

Комментарий к заключению: капитальный ремонт, технические решения невозможны

5. Санитарно-гигиенических помещений

№ п/п	Наименование функционально-планировочного элемента	Наличие элемента			Выявленные нарушения и замечания		Работы по адаптации объектов	
		есть/нет	№ на плане	№ фото	Содержание	Значимо для инвалида (категория)	Содержание	Виды работ
5.1	Туалетная комната	нет	-	-	ВНД -архитектурно-планировочные и организационные решения отсутствуют, требуют дополнительных согласований -параметры структурно-планировочных элементов не соответствуют нормативным требованиям; - нет альтернативных форм обслуживания	Все категории инвалидов и МГН	обустройство может быть выполнено лишь в порядке капитального ремонта и реконструкции	капитальный ремонт
5.2	Душевая/ ванная комната	нет	-	-				
5.3	Бытовая комната (гардеробная)	нет	-	-				
	ОБЩИЕ требования к зоне	нет	-	-				

II Заключение по зоне:

Наименование структурно-функциональной зоны	Состояние доступности* (к пункту 3.4 Акта обследования ОСИ)	Приложение		Рекомендации по адаптации (вид работы)** к пункту 4.1 Акта обследования ОСИ
		№ на плане	№ фото	
Санитарно-гигиенических помещений	ВНД	-	-	обустройство может быть выполнено лишь в порядке капитального ремонта и реконструкции

* указывается: **ДП-В** - доступно полностью всем; **ДП-И** (К, О, С, Г, У) – доступно полностью избирательно (указать категории инвалидов); **ДЧ-В** - доступно частично всем; **ДЧ-И** (К, О, С, Г, У) – доступно частично избирательно (указать категории инвалидов); **ДУ** - доступно условно, **ВНД** - недоступно

**указывается один из вариантов: не нуждается; ремонт (текущий, капитальный); индивидуальное решение с ТСП; технические решения невозможны – организация альтернативной формы обслуживания

Комментарий к заключению: капитальный ремонт, технические решения невозможны

6. Системы информации на объекте

№ п/п	Наименование функционально-планировочного элемента	Наличие элемента			Выявленные нарушения и замечания		Работы по адаптации объектов	
		есть/нет	№ на плане	№ фото	Содержание	Значимо для инвалида (категория)	Содержание	Виды работ
6.1	Визуальные средства	нет	-	-	ВНД -архитектурно-планировочные и организационные решения отсутствуют, требуют дополнительных согласований -параметры структурно-планировочных элементов не соответствуют нормативным требованиям; - нет альтернативных форм обслуживания	Все категории инвалидов и МГН	обустройство может быть выполнено лишь в порядке капитального ремонта и реконструкции	капитальный ремонт
6.2	Акустические средства	нет	-	-				
6.3	Тактильные средства	нет	-	-				
	ОБЩИЕ требования к зоне	нет	-	-				

II Заключение по зоне:

Наименование структурно-функциональной зоны	Состояние доступности* (к пункту 3.4 Акта обследования ОСИ)	Приложение		Рекомендации по адаптации (вид работы)** к пункту 4.1 Акта обследования ОСИ
		№ на плане	№ фото	
Системы информации на объекте	ВНД	-	-	обустройство может быть выполнено лишь в порядке капитального ремонта и реконструкции

* указывается: **ДП-В** - доступно полностью всем; **ДП-И** (К, О, С, Г, У) – доступно полностью избирательно (указать категории инвалидов); **ДЧ-В** - доступно частично всем; **ДЧ-И** (К, О, С, Г, У) – доступно частично избирательно (указать категории инвалидов); **ДУ** - доступно условно, **ВНД** - недоступно

**указывается один из вариантов: не нуждается; ремонт (текущий, капитальный); индивидуальное решение с ТСП; технические решения невозможны – организация альтернативной формы обслуживания

Комментарий к заключению: капитальный ремонт, технические решения невозможны

РЕЕСТР ОБЪЕКТОВ СОЦИАЛЬНОЙ ИНФРАСТРУКТУРЫ

в сфере образования

№№ п/п	1. Общие сведения об объекте						2. Характеристика деятельности (по обслуживанию населения)			
	Наименование объекта	Адрес объекта	№ паспорта доступности объекта	Название организации	Форма собственности	Вышестоящая организация	Виды оказываемых услуг	Категории населения, которым оказываются услуги	Категори и инвалидо в	Испол нитель индивидуал ьной программы реабилитаци и инвалида (да, нет)
1	2	3	4	5	6	7	8	9	10	11
1	Детский сад	185031, г. Петрозаводск ул. Зайцева, д.27	№ 1	Муниципальное бюджетное дошкольное образовательное учреждение Петрозаводского городского округа «Финно-угорский детский сад общеразвивающего вида с приоритетным осуществлением деятельности по познавательно-речевому развитию детей №56 «Марьяне»	муниципальная	Администрация Петрозаводского городского округа	Предоставление дошкольного образования по основным общеобразовательным программам; создание условий для осуществления присмотра и ухода за детьми, содержания детей.	Дети - физические лица в возрасте до 8 лет	нет	нет

3. Состояние доступности объекта				4. Управленческое решение					
№№ п/п	Вариант обустройства объекта ¹	Состояние доступности (в т.ч. для различных категорий инвалидов) ²	Нуждаемость и очередность адаптации	Виды работ по адаптации ³	Плановый период (срок) исполнения	Ожидаемый результат (по состоянию доступности) ⁴	Дата контроля	Результаты контроля ⁵	Дата актуализации информации на региональном сегменте раздела «Карта объектов»
1	12	13	14	15	16	17	18	19	20
1.	Б	ВНД	да	технические решения невозможны – организация альтернативной формы обслуживания	2016-2020г.	ДУ	2020г.		2016г.

¹ указывается один из вариантов: доступность всех зон и помещений (далее - «А»), доступны специально выделенные участки и помещения (далее - «Б»)

² указывается: доступен полностью всем (далее - ДП-В)-; доступен полностью избирательно (указать, каким категориям инвалидов) (далее - ДП-И) (категории инвалидов: К – инвалиды-колясочники, О – инвалиды с нарушениями опорно-двигательного аппарата, С – инвалиды с нарушениями зрения, Г – инвалиды с нарушениями слуха, У- инвалиды с умственной отсталостью) ; доступно условно (далее – ДУ); недоступно – (далее – ВНД)

³ указывается один из вариантов (видов работ): не нуждается; ремонт (текущий, капитальный); индивидуальное решение с техническими средствами реабилитации (далее – ТСР); технические решения невозможны – организация альтернативной формы обслуживания

⁴ указывается: ДП-В - доступен полностью всем; ДП-И (К, О, С, Г, У) - доступен полностью избирательно (указать, каким категориям инвалидов); ДЧ-В - доступен частично всем; ДЧ-И (К, О, С, Г, У) – доступен частично избирательно (указать категории инвалидов); ДУ - доступно условно

⁵ дается оценка результата исполнения плановых мероприятий в сравнении с ожидаемыми результатами.

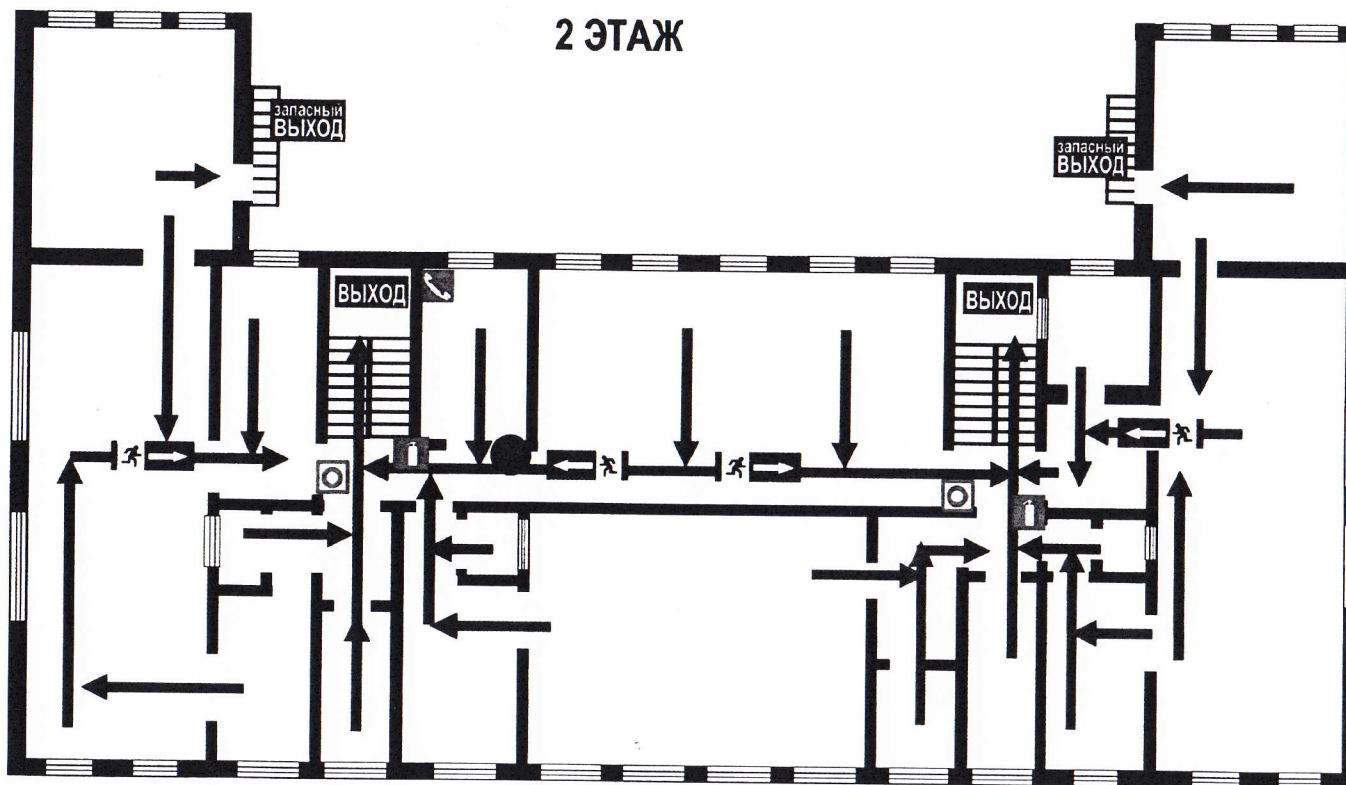
ПЛАН ЭВАКУАЦИИ

людей и материальных ценностей на случай пожара из помещения МДОУ Детский сад № 56
по адресу: г. Петрозаводск, ул. Зайцева, 27

«Утверждаю»

Заведующий МДОУ Детский сад № 56
Е. А. Башина
2014 г.

2 ЭТАЖ



- сориентируйтесь на плане
- определите свое местоположение
- действуйте по инструкции

Условные обозначения:

- направление движения
- основной путь эвакуации
- огнетушитель
- вы находитесь здесь (ПЭ)
- телефон для сообщения о пожаре
- ручной пожарный извещатель

Действия при пожаре

1. Сообщить в пожарную охрану по тел.: 01, 101, с моб. тел.: 112, адрес объекта, этаж, помещение, что горит, свою фамилию.
2. Передать сигнал «тревога» голосом, задействовать систему оповещения людей о пожаре (нажать кнопку ручного пожарного извещателя)
3. Организовать эвакуацию людей
4. Принять меры к тушению пожара при отсутствии угрозы жизни и здоровью

При пожаре звонить: 01, 101
С мобильного телефона: 112

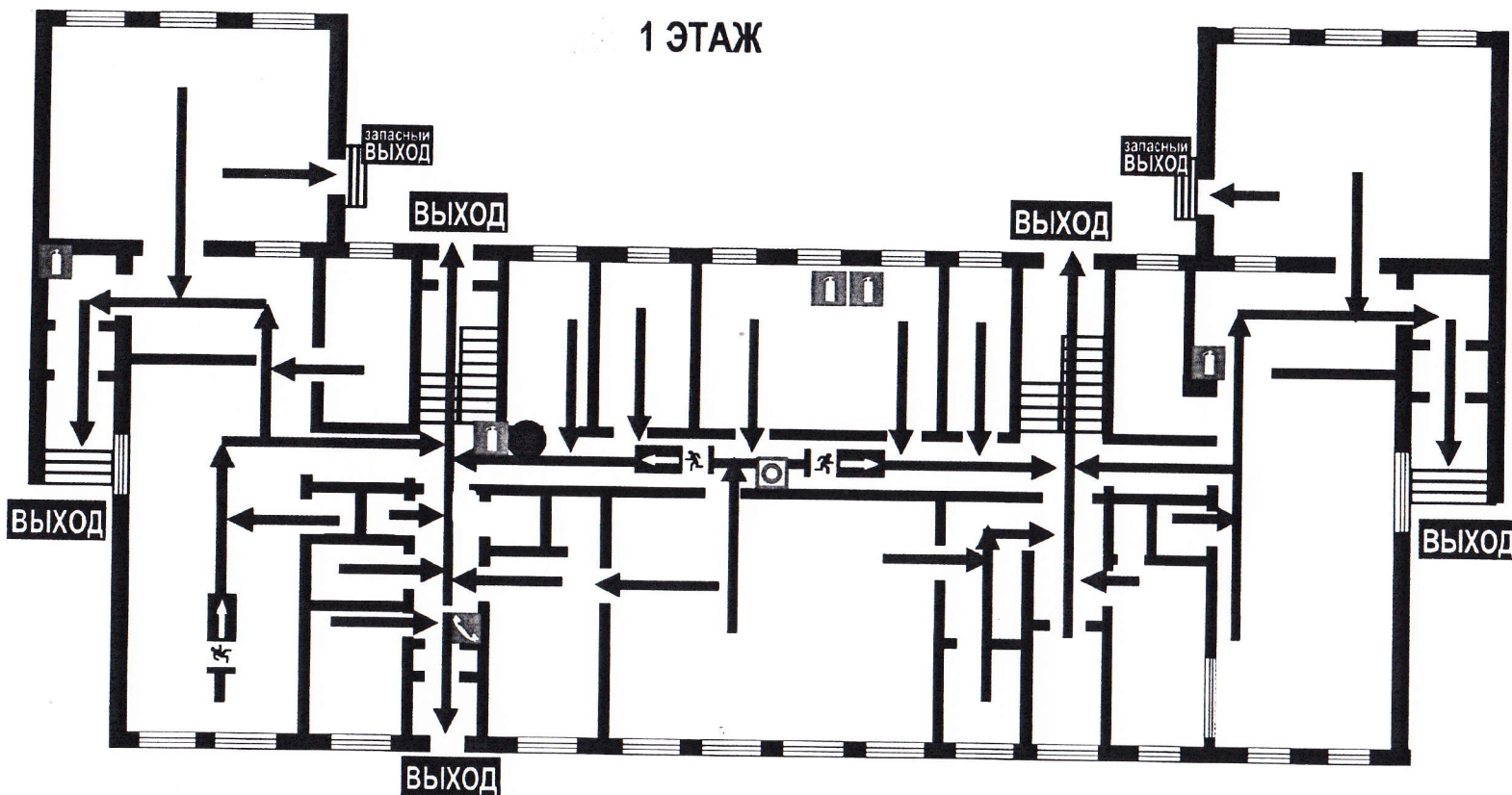
ПЛАН ЭВАКУАЦИИ

людей и материальных ценностей на случай пожара из помещения МДОУ Детский сад № 56
по адресу: г. Петрозаводск, ул. Зайцева, 27

«Утверждаю»

Заведующий МДОУ Детский сад № 56
Трунь Е. А. Башина
2014 г.

1 ЭТАЖ









- сориентируйтесь на плане
- определите свое местоположение
- действуйте по инструкции

Действия при пожаре

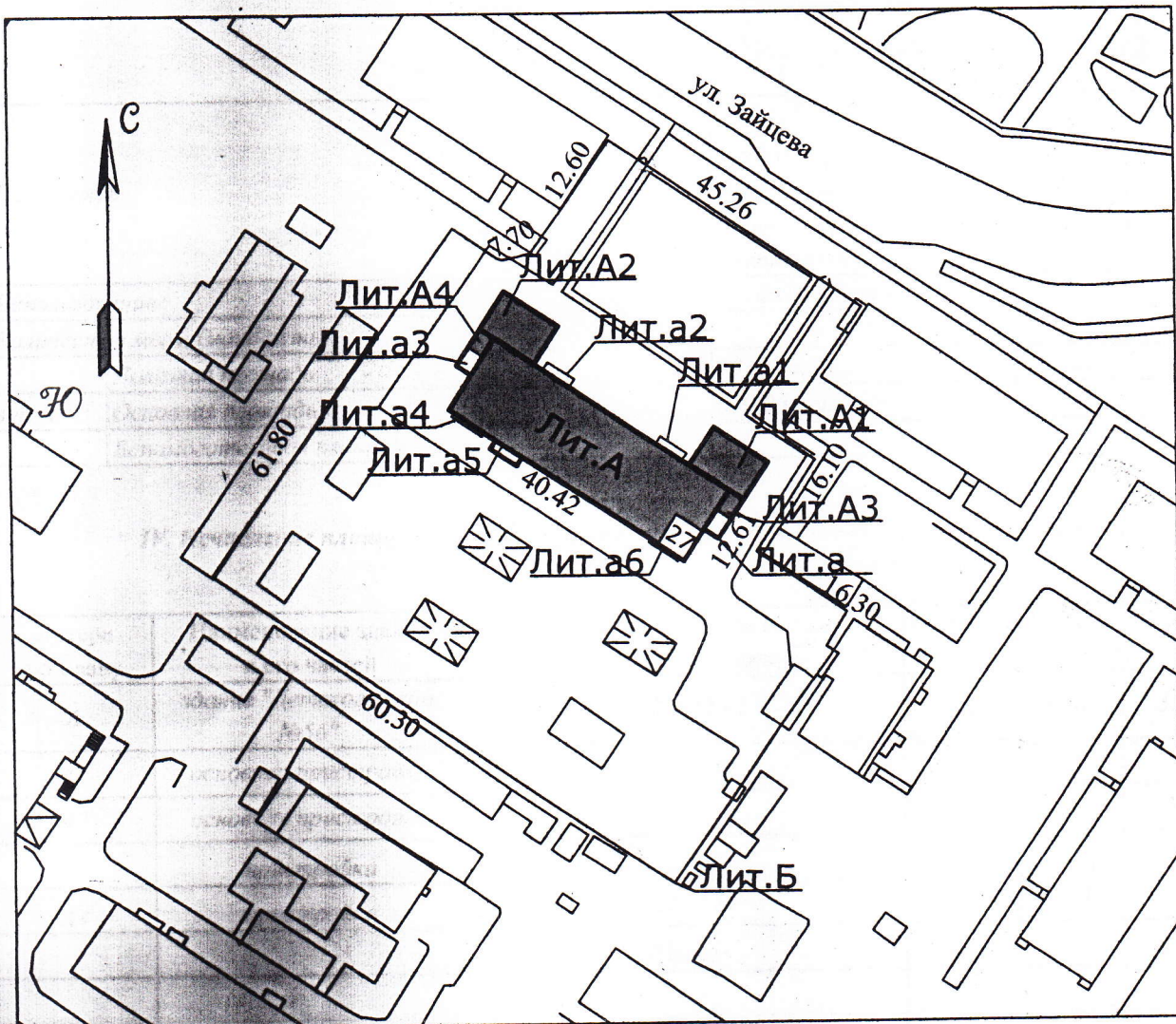
1. Сообщить в пожарную охрану по тел.: 01, 101, с моб. тел.: 112, адрес объекта, этаж, помещение, что горит, свою фамилию.
2. Передать сигнал «тревога» голосом, задействовать систему оповещения людей о пожаре (нажать кнопку ручного пожарного извещателя)
3. Организовать эвакуацию людей
4. Принять меры к тушению пожара при отсутствии угрозы жизни и здоровью

При пожаре звонить: 01, 101
С мобильного телефона: 112

Условные обозначения:

-  направление движения
-  основной путь эвакуации
-  огнетушитель
-  вы находитесь здесь (ПЭ)
-  телефон для сообщения о пожаре
-  ручной пожарный извещатель

**ПЛАН ЗЕМЕЛЬНОГО УЧАСТКА
М 1:1000**



I. Экспликация площади земельного участка

Площадь участка				Незастроенная площадь									
По документам	По фактическому пользованию	в том числе		твёрдые покрытия			площадки (обор.)		Грунт	под зелеными насаждениями			
		Застроенная	в т.ч.	проезда	тропуара		детские	бытовые		Придомовой сквер	Газон с деревьями	Газоны, цветники, клумбы	Плодовый сад
1	2	3	4	5	6	7	8	9	10	11	12	13	14
		677,2											

II. Перечень документов

Литер	Наименование
А	МДОУ "Детский сад общеразвивающего вида с приоритетным осуществлением деятельности по познавательно-речевому развитию детей №56 "Марьяне"
Б	Забор

